



# Krotoszyn

## Gra Miejska







## INSTRUKCJA OBSŁUGI

Kierując się zawartym w książeczce wierszem, przejdź opisaną w nim trasę. Sama rymowanka zawiera dużą liczbę wskazówek, aby jednak uniknąć jakichkolwiek pomyłek, pomocne mogą być ilustracje oraz zamieszczona pod koniec broszurki mapa.

Idąc trasą gry zwiedzamy miasto i poznajemy jego dzieje. Warto też porównać współczesny wygląd obiektów z zamieszczonymi fotografiami. Po drodze należy być uważnym, by poprawnie rozwiązywać zagadki i tym samym uzupełniać puste miejsca w wierszu. Wszystko po to, aby z oznaczonych cyframi znaków ułożyć hasło.

Wypełniony, specjalny odcinek książeczki z hasłem oraz danymi należy wrzucić do skrzynki (urny) znajdującej się w lokalu „Art Cafe” w gmachu Muzeum Regionalnym. Każdy poprawnie wypełniony kupon weźmie udział w losowaniu nagród, które będzie odbywać się co miesiąc, aż do grudnia 2016 r. Informacje na temat zwycięzców będą się pojawiać na stronie internetowej krotoszyńskiego Muzeum Regionalnego ([www.muzeum.krotoszyn.pl](http://www.muzeum.krotoszyn.pl)), w którym będzie można również odebrać nagrody.

Niniejszą książeczkę wydano z okazji jubileuszu 600-lecia lokacji miejskiej Krotoszyna ze środków Urzędu Miejskiego w Krotoszynie.

**Zapraszamy do zabawy!!!**





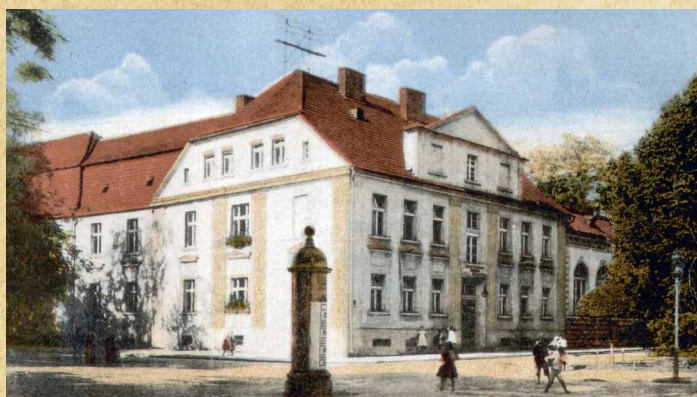
Nasz Krotoszyn to miasteczko, ponad 600 lat istnieje,  
Rusz więc z nami na wyprawę aby poznać jego dzieje.  
Grę zaczynasz przed Muzeum, był tu klasztor urządzony,  
Tunelami podziemnymi ze świątynią połączony.



*Kościół potrynitarski oraz pruski pomnik poległych – pocztówka z około 1910 r.*

Obok kościół barokowy, apostołom poświęcony,  
Patronami Piotr i Paweł, pierwszy w mieście założony.  
Tu, w tym miejscu, przed wiekami stał kościółek ot drewniany,  
Za Potockich w oświeceniu z grubej cegły murowany.

Miń kościół i krzyż z kamienia, mając je po lewej ręce,  
Za nim pomnik postawiono za wolność naszą w podzięce,  
Dojdz do gmachu przy krzyżówce, jak już widzisz jest to szkoła,  
Sto lat temu samych dziewcząt, dziś rzecz jasna inna zgoła.



*Szkoła dla dziewcząt – pocztówka z około 1914 r.*

Skręć więc w prawo za tym gmachem, to Piastowska jest ulica,  
Niegdyś Książęcą nazwana, dla niemieckiego dziedzica.  
Spójrz do góry na herb miasta, pod nim data zapisana,  
Spróbuj zrazu ją odczytać, to dopiero jest wygrana.





Dalej prosto ruszaj śmiało, za wiersza tego śladami,  
Z drugiej strony tej ulicy miniesz pomnik z armatami.  
Zatrzymaj się przy przedszkolu, bo ciekawe dzieje skrywa,  
Początkowo był tu urząd, później masonów siedziba.

Po masonskich rytuałach, przychodnię ułokowano,  
A dziś jest tutaj przedszkole – „” je nazwano.

19 4 32 35 14

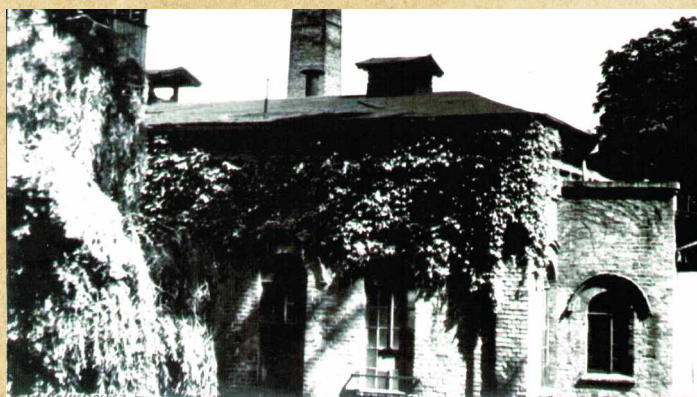
Zaś po drugiej stronie jezdni stoi budynek ciekawy,  
W którym już od ponad wieku pocztowe załatwisz sprawy.



Gmach poczty - pocztówka z około 1902 r.

W miejscu, gdzie dziś bloki stoją, znajdował się gmach gazowni,  
Wcześniej był tu staw Zawada, miasta kreśląc brzeg zachodni.

Idź teraz do skrzyżowania, czekaj na światło zielone,  
Rozejrzyj się w obie strony, przejdź na lewą jezdni stronę.



Budynek gazowni - fotografia z około 1960 r.

Pocztę zostaw za plecami i rusz jak chodnik prowadzi,  
Przez ulicę już nie przechodź, w mapkę spojrzeć nie zawadzi.  
Droga, którą właśnie idziesz, cześć nam dzisiaj Sienkiewicza,  
W dniach niewoli Wilhelm Strasse – dla Pruskiego carewicza.

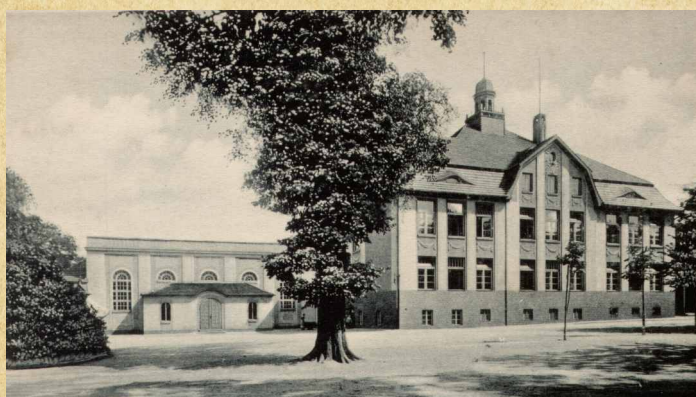


Idź przed siebie, wzdłuż opłotków, aż do wejścia pod balkonem,  
Ten budynek dawnej poczty, wielu rodzin dziś jest domem.  
Gmach jest stary i zniszczony, i w ogóle nieciekawy,  
Lecz tam gościł niegdyś Chopin podczas jednej swej wyprawy.



*Gmach kasyna oficerskiego - pocztówka z około 1909 r.*

Z drugiej strony zaś ulicy dawne oficerskie kasyno,  
Dziś przedszkole zwane „Kubuś”, po żołnierzach słuch zaginał.  
Chodźmy dalej prostą drogą – z lewej budynki znajdziemy,  
Mniejszy był pierwotnie sądem, o tym większym opowiemy.



*Budynek szkoły ewangelickiej - pocztówka sprzed 1918 r.*

[illegible]

Wróć i trzymaj się kierunku, omiń szkołę, przejdź ulicę,  
A po drugiej stronie drogi wypatrz pustą kamienicę.

Ta budowla zrujnowana domem była koniuszego,  
Kościół z tyłu służył Niemcom wyznania luterńskiego,  
Obok niego pastorkówka, z drugiej strony dom kantora,  
My idziemy jednak dalej, aby zdążyć do wieczora.



Przejdź ostrożnie wzdłuż budynku, ku kolejnym tajemnicom,  
Z lewej mijasz już budowlę i w nim władzę

31 13 6

Ten gmach wielki, dwutraktowy, wzniosł tu pruski ciemieżyciel,  
Gdy zajmując Wielkopolskę rozbiór drugi wcielił w życie.



*Budynek sądu - pocztówka z około 1910 r.*

Na południe kieruj kroki spoglądając wciąż na lewo,  
By dojść wreszcie do budynku w pasy pomalowanego.  
To gmaszysko, tak ponure, gdzie przez lata tych męczyli,  
Którzy walce z komunizmem życie swoje poświęcili.

Na podwórzu tej budowli rozstrzelano patriotów.  
Policz okna w prawym boku, ujmij jeden – wynik gotów.  
Miń budynek, idź przed siebie, stań na parku narożniku,  
Gdybyś chciał iść dalej prosto, to zabytków masz bez liku.

11

Efektowny gmach gimnazjum, cegłą pięknie murowany,  
Kołątajowską kuźnicą lata całe nazywany.  
Seminarium, preparandę, willi dość ciekawych kopę,  
Wszystko to zostaw za sobą i idź wiersza tego tropem.



*Gmach krotoszyńskiego gimnazjum - pocztówka z około 1913 r.*



Zerknij jeszcze naprzeciwko, abyś długo tu nie siedział,  
Spójrz na siedzibę Urzędu, co na szczycie ma

34 20

18

Lata całe w tymże gmachu funkcjonowało starostwo,  
Stań plecami do budynku, wejdź do parku i idź prosto.



*Budynek starostwa - pocztówka z około 1904 r.*

Park pierwotnie był stawiskiem, które z czasem osuszono,  
Ogród włoski Rozdrażewskich później tutaj utworzono,  
Dziedzic Gałęcki zamienił go następnie w park angielski,  
Z czasem jednak właściciele przekształcili go w park miejski.

Idź trzecią aleją w lewo, tam gdzie żyli właściciele,  
Krotoszyńskich ziem panowie, gospodarząc tu lat wiele.

A to rody znamienite, jak Łodzice, Pomianowie,  
Rozdrażewscy i Gałęccy i Potoccy mospanowie.



*Krotoszyński pałac - pocztówka z końca XIX w.*

A na koniec Thurn Taxisi, ród niemiecki z Ratyzbony,  
Pałac, który stał tu wcześniej, został przez nich ciut zmieniony,  
Mimo tego na fasadzie widać herb w formie

27

15

To Junosza jest Gałęckich, tak budowla więc nazwana.



Pałac miej po prawej ręce, idź parku główną drogą,  
Mieszczanie dzięki tablicom dzieje miasta poznać mogą,  
Policz plansze ustawione i wpisz obok ich połowę,  
Mając już tę ważną cyfrę możesz ruszyć w dalszą drogę.

2

Tędy dawniej prowadziła grobla, która pośród stawów,  
Wiodła prosto do miasteczka w czasach pierwszych jego panów.  
Dzisiaj zostały zagłębienia, które widać wśród zieleni,  
I staw gęsto obłożony ptactwem, które się tu pleni.

Gdy opuścisz już cień parku, skieruj swoje kroki w prawo.  
Jesteś w miejscu, gdzie już byłeś, więc ruszajmy dalej żwawo,  
Idąc na wschód, wejdiesz w drogę, którą Zdunowską nazwano,  
Przejdź ostrożnie przez ulicę i skręć w prawo, jak kazano.



*Ul. Piastowska od strony ul. Zdunowskiej - pocztówka z około 1910 r.*

Teraz skup się, bądź uważny, skieruj się w Krótką ulicę,  
Idąc wiersza tego tropem, wszedłeś w żydowską dzielnicę.  
Jest tu plac między domami, gdzie bożnica niegdyś stała,  
Rozebrana przez nazistów, gdy okupacja nastała.



*Krotoszyńska synagoga w trakcie rozbiórki - fotografia z około 1941 r.*



Miejsce, w którym Żyd się modli to po prostu 

--	--	--	--	--	--	--

 ,

33

30

Mieli również tu drukarnię, ale dalsza czeka droga.  
Warto wiedzieć, że Krotoszyn, lat temu może ze dwieście,  
Zamieszkiwały trzy nacje: Polak, Niemiec i Żyd wreszcie.

Żyli wieki obok siebie, walcząc, kłóćąc i spierając,  
Miasto jednak rozwijano, jakby na to nie zważając.  
Przejdź przez plac na skos chodnikiem, potem chwilkę idź na lewo,  
Zrazu w prawo na wschód idąc, nie pomył tutaj niczego.

Przejdź przez jezdnię, i idź dalej, szukaj schodów przed świątynią ,  
Wejdź do góry, spójrz uważnie, jakie piękno mury kryją.  
Kiedy dotrzesz do kościoła, wiedz, że fara jest to wreszcie,  
Pierwszy obiekt murowany postawiony w naszym mieście.



*Kościół pw. św. Jana Chrzciciela oraz szkoła - rycina z 1848 r.*

Przez Jana Rozdrażewskiego Braciom Czeskim wystawiony,  
Potem katolikom dany, staraniami jego żony,  
Obejdź prędko tę świątynię, spójrz na grootę tu stojącą.  
Zauważysz Bernadetę, rozmodloną i kłęczącą.



*Grota św. Bernadety - fotografia z około 1927 r.*

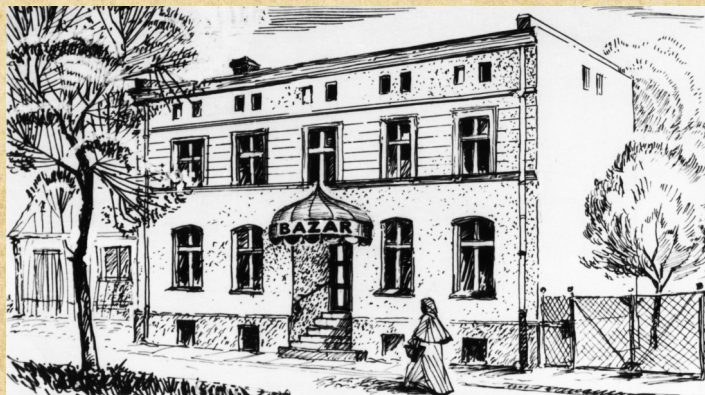


Te figury odnowiono, po tym gdy je Niemcy zbili,  
Wielu innych już dziś nie ma, idź więc dalej, nie trać chwili.  
Mając grootę z lewej strony, obejdz ją – tu rzecz jest jasna,  
Ruszał prosto, wejdz w aleję – największą naszego miasta.

Tu Polaków wielu żyło, stąd powstańców wysyłano,  
Ty zaś kieruj się na prawo, miasto zwiedzać Ci dziś dano.  
Miniesz kino, stań na chwilę, przed tablicą pamiątkową,  
Tu był Bazar – miejsce ważne, stąd to do wolności drogą.

Szli Polacy w czasie zrywu – wielkopolskiego powstania,  
Radę Ludową stworzyli, stąd data warta poznania.–

Tu musimy już zawrócić, czas skierować się na zachód,<sup>10</sup>  
Najpierw jednak przejdź przez jezdnię, dojdź do szkoły polskiej gmachu.



Gmach krotoszyńskiego „Bazaru” - rysunek z 1971 r.

Tu to niegdyś katolickie dzieci od podstaw kształcono,  
Sam budynek, nie tak stary – sto lat temu postawiono,  
Wcześniej był tu gmach malutki, nie tak pięknie murowany,  
Liczni polscy patrioci opuszczali szkolne bramy.



Szkoła katolicka - pocztówka sprzed 1918 r.



Langiewicz, Kozal, „Zagończyk” z miejscem tym byli związani,  
Którzy później za ojczyznę życie swoje oddawali.  
Nam do Rynku teraz trzeba, przez Kaliskiej ciasne domy,  
Omówioną wcześniej szkołę miej za sobą z prawej strony.

Centrum piękne i obszerne, z górującym nań ratuszem,  
Który chlubą jest dla miasta i wpisany w jego duszę.  
Kształtem Rynek wieki całe pozostawał niezmieniony,  
Od czasu gdy hen przed laty niemieckim prawem stworzony.



*Krotoszyński ratusz - pocztówka z około 1908 r.*

To w tym miejscu przez stulecia targi organizowano,  
Wpierw we wtorki, potem w piątki różne rzeczy sprzedawano.  
Skieruj kroki swe na prawo – to ulica jest Koźmińska,  
Droga, którą właśnie stąpasz to pamiątka jest przedmiejska.



*Jarmark na krotoszyńskim Rynku - pocztówka z około 1899 r.*

Wejdz w uliczkę i idź śmiało wzdłuż kamienic murowanych,  
Wcześniej z drewna tu wznoszonych, potem z cegły budowanych.  
Zanim miasto założono, między wielu mokradłami,  
Z Wielkopolski na Śląsk wiodły tędy wozy z towarami.



Idź więc prosto, jak na Poznań, wokół stare kamienice,  
 Przy parkingu idź na prawo, kościółka widzisz wieżycę.  
 To najstarsza jest budowla, która stoi tu niezmiennie,  
 Na planie krzyża greckiego, kościół dziś wygląda pięknie.



*Kościółek pw. św. św. Fabiana i Sebastiana - fotografia z okresu międzywojennego.*

Świętym Rochem, Sebastianem i Fabianem mianowany,  
 Niegdyś był tu polski cmentarz, z ziemią przez Niemców zrównany.

Przez czas jakiś był to także miejski kościół przyszpitalny,

Bractw 

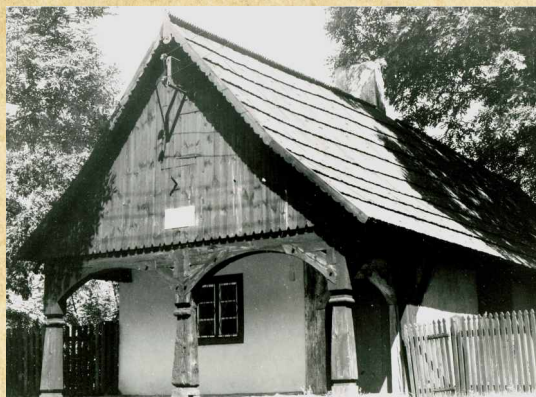
23	29		21	3		24			

 jest to dzisiaj ważny kościół patronalny.

Idź na zachód przez chwileczkę, znów w Koźmińską wejdź ulicę,  
 Skręć na prawo, rusz na Poznań, z obu stron miej kamienice.  
 Kiedy dojdiesz do budynku z drewna w pełni zrobionego,  
 Przyjrzyj mu się zrazu bacznie, jest typu podcieniowego.

To najstarszy dom mieszkalny w całości tu zachowany,  
 Liczy trzysta lat z okładem, „Krotoszanka” jest nazwany.  
 Policz szybko, ile kolumn dach budynku podtrzymuje,  
 Odlicz jedną i wpisz wynik, hasło szybko się formuje.

1



*„Krotoszanka” - fotografia z 1957 r.*



Odwróć się i wróć na Rynek, poruszaj się znów Koźmińską,  
 Krok po kroku, coraz lepiej znasz historię krotoszyńską.  
 W centrum ruszaj w prawą stronę, na zachód droga prowadzi,  
 Wzdłuż północnej idź pierzei, rozejrzeć się nie zawadzi.



*Północna i fragment zachodniej pierzei Rynku - pocztówka z około 1903 r.*

Jest fontanna, są rośliny, ławki których warto słuchać,  
 Każda z nich opowie dzieje, które miłe są dla ucha.  
 Dalej prosto, opuść Rynek, naszej trasy nic nie zmieni,  
 Wejdziesz na skwer - to Mały Rynek, który dziś tonie w zieleni.



*Ulica Rynkowa - pocztówka z około 1912 r.*

Był tu cmentarz, pierwszy w mieście, śladu po nim dziś żadnego,  
 Jest popiersie bohatera – to z powstania styczniowego.  
 Rodowity krotoszyniak i dyktator tego zrywu,

Generał



– postać godna jest podziwu.

25

12 7

16

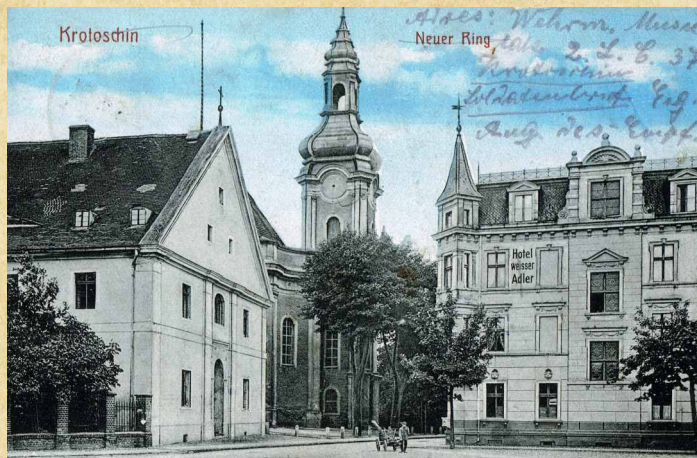
Po drugiej stronie ulicy święty Florian ustawiony,  
 Zapisz miesiąc, w którym pomnik został pięknie odnowiony.  
 Gmach, obok którego stoisz, to budynek znany Tobie,  
 Warto zwiedzić go uważnie, moc pamiątek kryje w sobie.



17



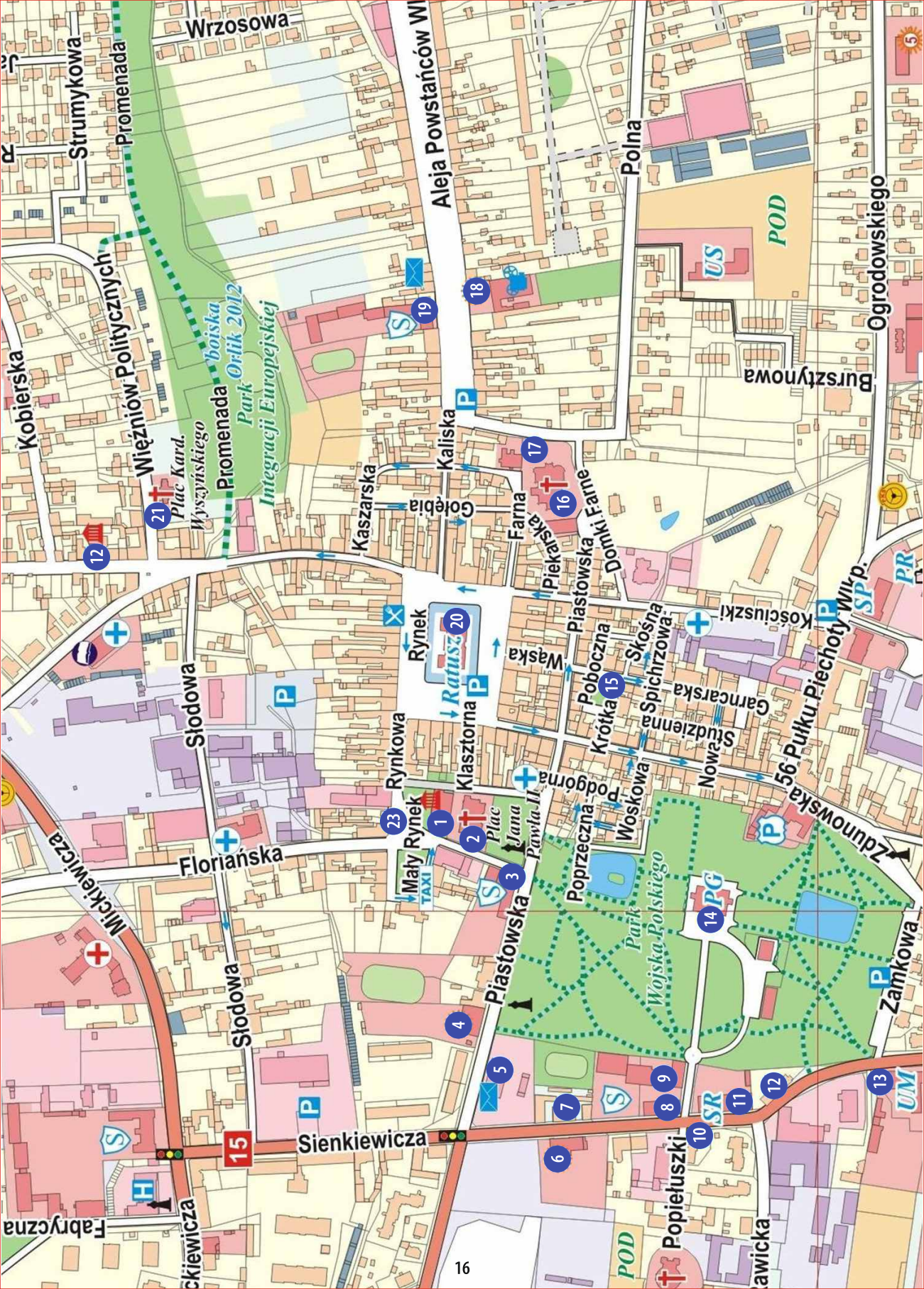
Tu się kończy ta przygoda, wielkie dzięki za wytrwałość,  
Czas pozbierać jeszcze znaki i ułożyć hasło w całość.  
Wróć tu kiedyś z przyjaciółmi, zwiedź miasteczko – teraz całe,  
Poznaj ludzi sympatycznych oraz dzieje przewspaniałe.



Zespół poklasztorny oraz hotel „Pod Białym Orłem” od strony Małego Rynku  
- pocztówka z około 1913 r.









## LEGENDA

- |   |   |    |   |    |  |
|---|---|----|---|----|--|
| 1 | Budynek poklasztorny, następnie gmach szkoły, później koszar, obecnie siedziba Muzeum Regionalnego          | 9  | Dawna szkoła ewangelicka, obecnie SP nr 4                                 | 17 | Grota Matki Boskiej z Lourdes  |
| 2 | Kościół potrynitarski pw. św. św. Piotra i Pawła  | 10 | Dawny „Dom Koniuszego”  | 18 | Krotoszyński „Bazar”, obecne Przedszkole „Bajka”   |
| 3 | Gmach szkoły dla dziewcząt, obecnie ZSP nr 2 im. K. F. Libelta  | 11 | Budynek Sądu Rejonowego w Krotoszynie                                     | 19 | Miejsce urodzin Mariana Langiewicza, następnie gmach szkoły katolickiej, obecnie ZS nr 3 |
| 4 | Budynek landratury, następnie siedziba masonerii, później Miejski Ośrodek Zdrowia, obecnie Przedszkole nr 1 | 12 | Gmach dawnego aresztu śledczego   | 20 | Krotoszyński, neorenesansowy ratusz  |
| 5 | Eklektyczny gmach poczty  | 13 | Budynek dawnego Starostwa Powiatowego, obecnie siedziba Urzędu Miejskiego | 21 | Drewniany kościółek szpitalny i cementarny pw. św. św. Fabiana i Sebastiana (św. Rocha)  |
| 6 | Budynek dawnego kasyna oficerskiego, obecnie Przedszkole nr 6   | 14 | Krotoszyński pałac – tzw. „Pałac Galeckich”                               | 22 | „Krotoszanka” – dom podcieniowy, najstarszy zachowany budynek mieszkalny                 |
| 7 | Zabudowania dawnej poczty   | 15 | Plac po zburzonej bożnicy żydowskiej                                      | 23 | Nowy Rynek, nazywany dziś Małym Rynkiem  |
| 8 | Gmach dawnego Sądu Krajowego, obecnie część SP nr 4   | 16 | Kościół farny pw. św. Jana Chrzciciela                                    |    |  |

# HASŁO

[illegible]



**Krotoszyn – miasto w województwie wielkopolskim, usytuowane na Wysoczyźnie Kaliskiej, jest siedzibą powiatu oraz gminy.**

**Czas gry:**  
ok. 60 minut

**Okładka:**  
Paweł W. Płócienniczak

**Test gry:**  
Joanna Jarocka, Kamila Jarocka,  
Agnieszka Lewalska, Joanna Ptak,  
Piotr Paterek



**ul. Ceglarska 1/7  
63-700 Krotoszyn**

**Wydawca:**  
Muzeum Regionalne  
im. Hieronima Ławniczaka w Krotoszynie



**MUZEUM REGIONALNE**  
im. Hieronima Ławniczaka  
**W KROTOSZYNIE**  
[www.muzeum.krotoszyn.pl](http://www.muzeum.krotoszyn.pl)

## DANE DO KONTAKTU

**IMIĘ I NAZWISKO**

**TELEFON / E-MAIL**

Wyrażam zgodę na przetwarzanie moich/dziecka danych osobowych zawartych w niniejszym zgłoszeniu dla potrzeb niezbędnych do realizacji gry miejskiej zgodnie z ustawą z dnia 29.08.1997 r. o ochronie danych osobowych

(Dz.U. z 2002 r. Nr 101, poz. 926 z późniejszymi zmianami)









Krotoszyn 2015